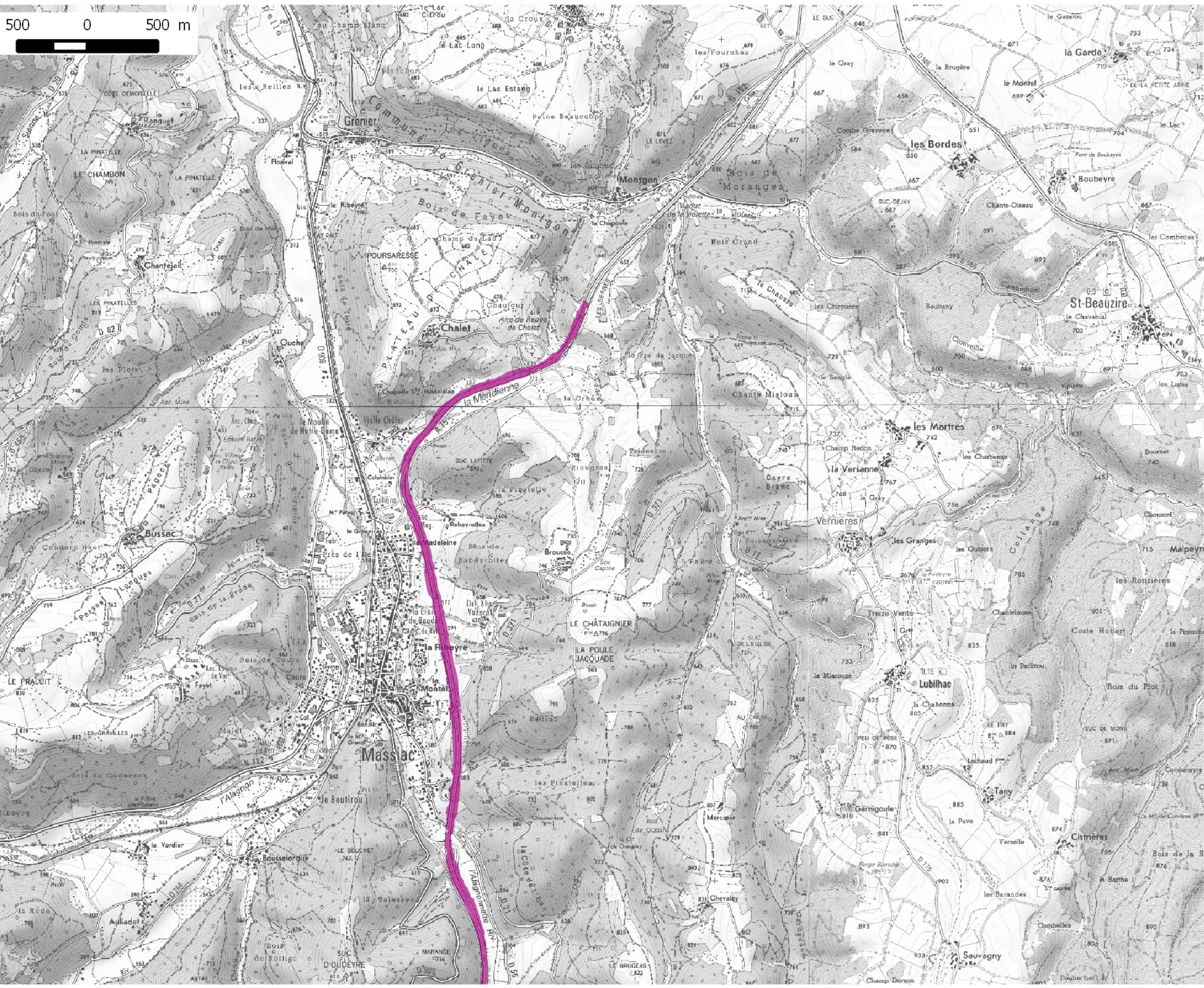



500 0 500 m



**Carte de bruit stratégique  
2ème échance  
Réseau routier national**

Carte de type C (nuit)  
Autoroute A75

**Légende**

 seuil => à 62 dB(A)



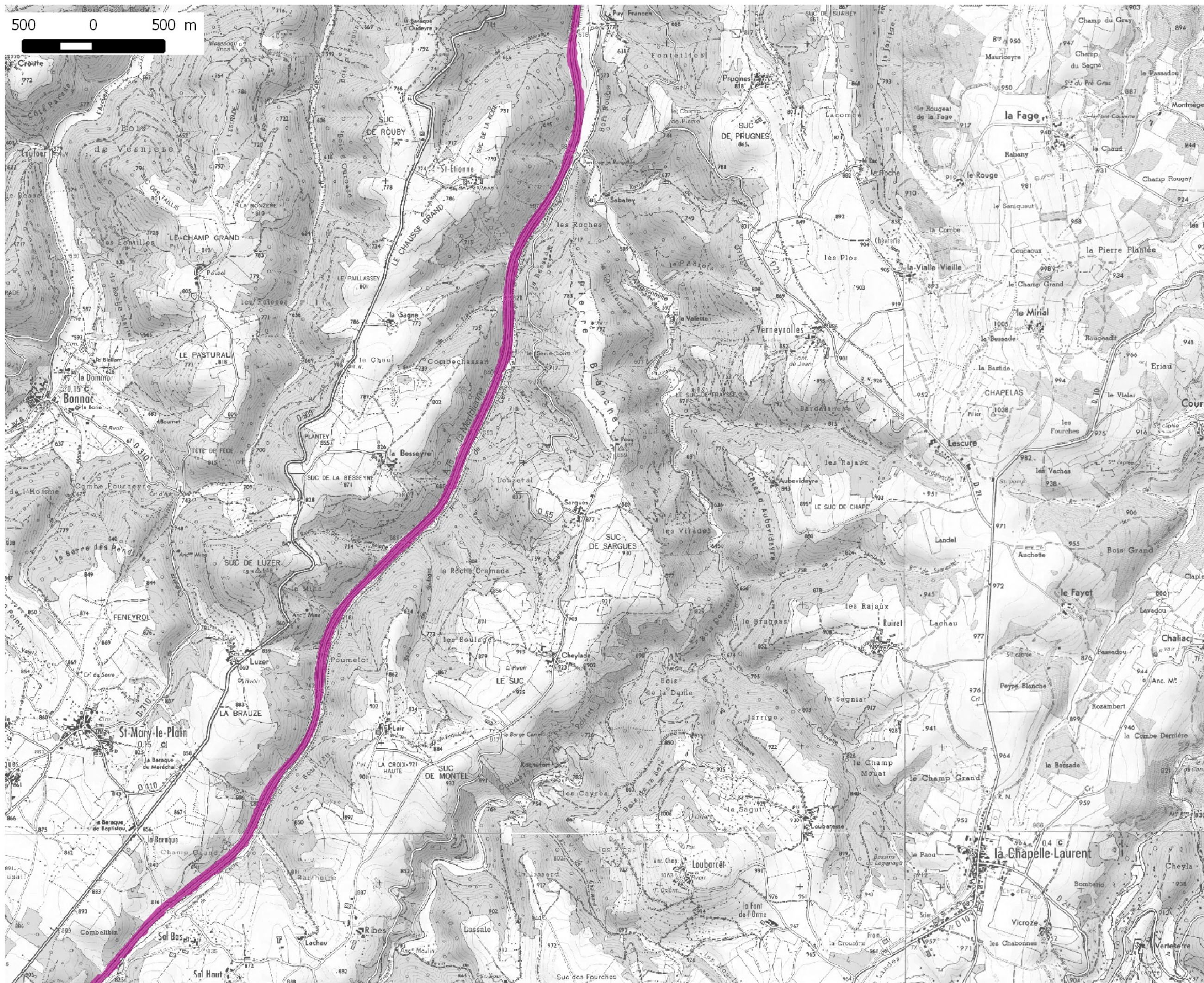
Liberté • Égalité • Fraternité  
RÉPUBLIQUE FRANÇAISE

**PRÉFET DU CANTAL**

DIRECTION  
DÉPARTEMENTALE  
DES TERRITOIRES



500 0 500 m



### Carte de bruit stratégique 2ème échéance Réseau routier national

Carte de type C (nuit)  
Autoroute A75

Légende  
■ seuil => à 62 dB(A)

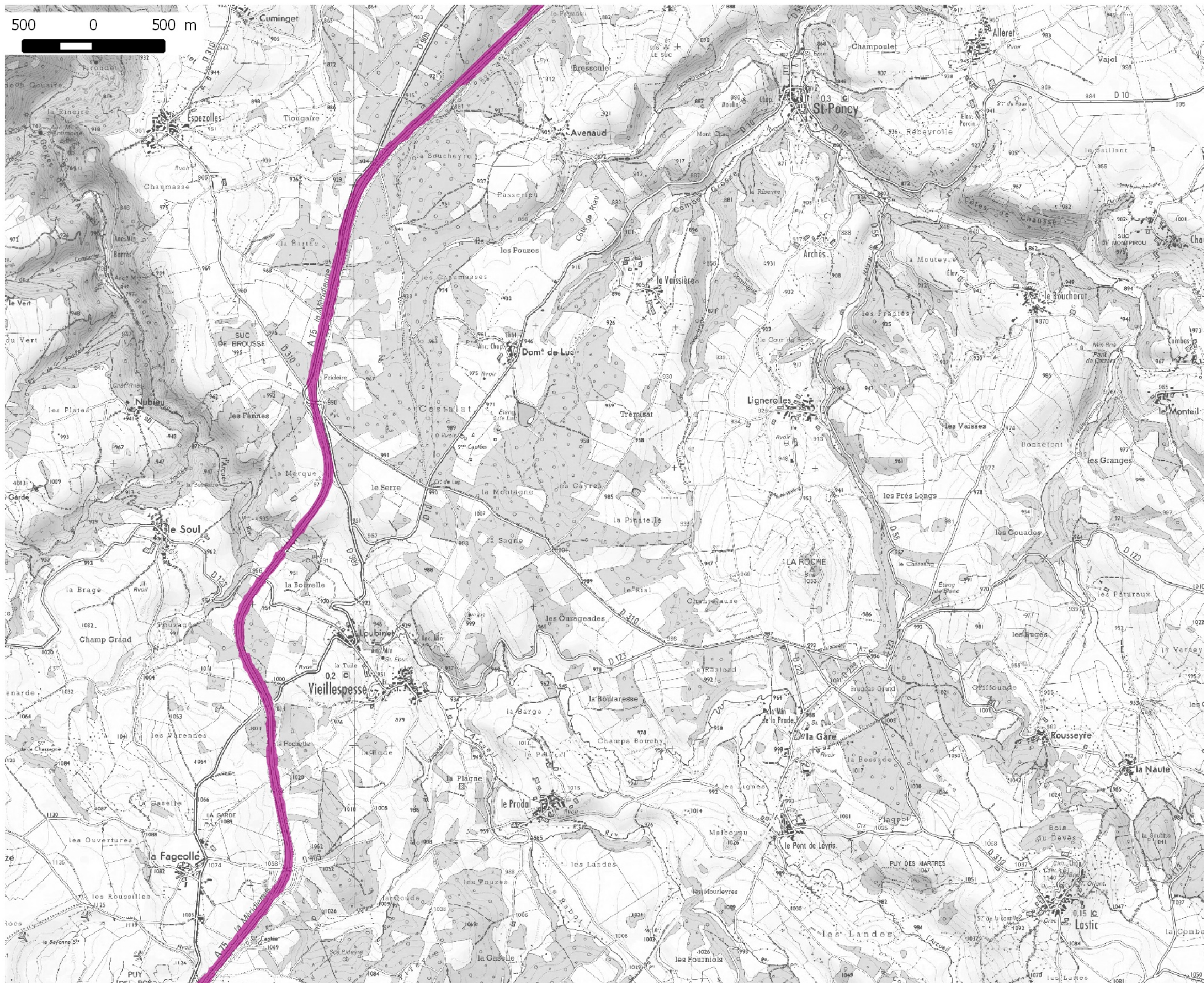


PRÉFET DU CANTAL

DIRECTION  
DÉPARTEMENTALE  
DES TERRITOIRES



500 0 500 m



### Carte de bruit stratégique 2ème échéance Réseau routier national

Carte de type C (nuit)  
Autoroute A75

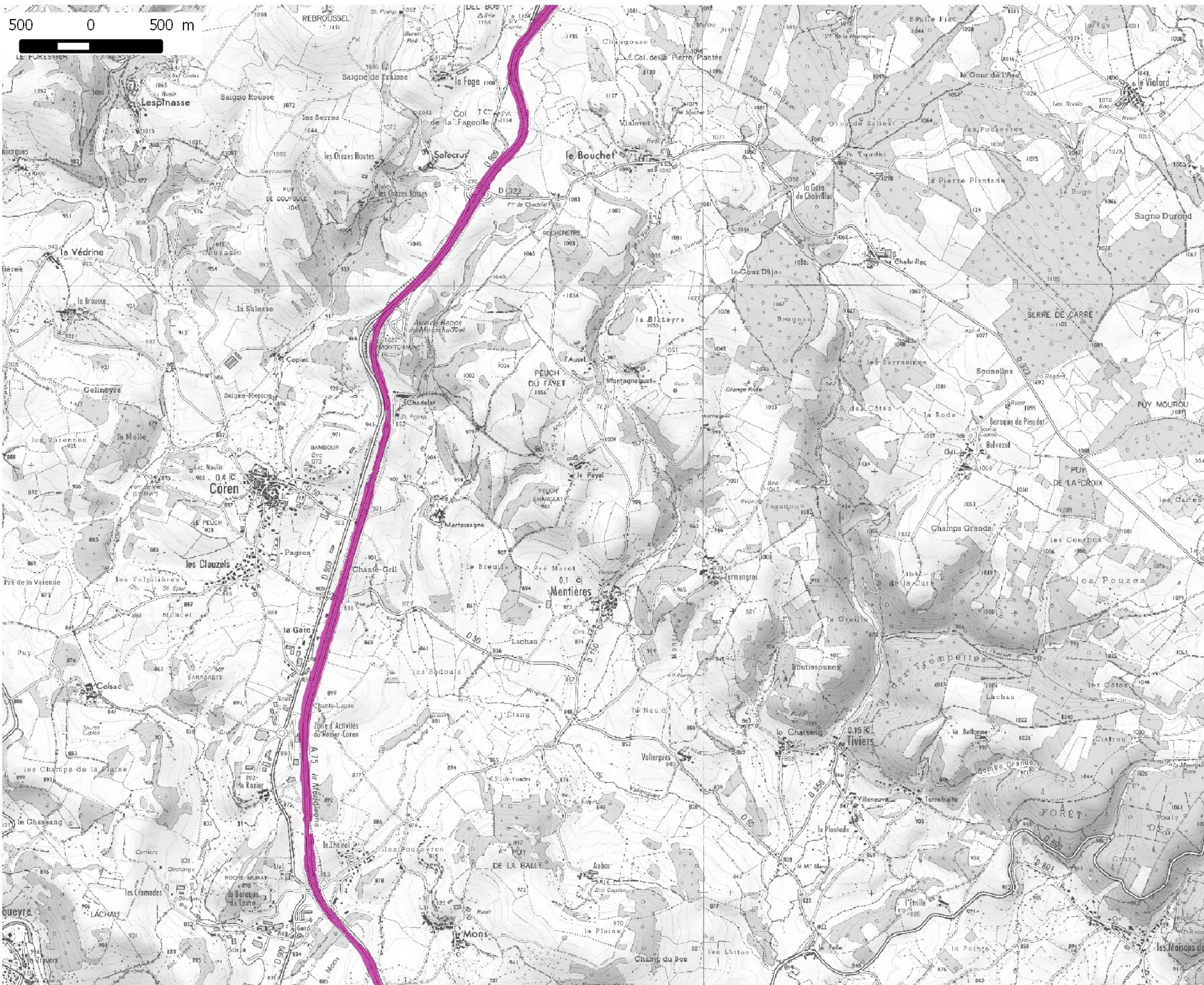
Légende  
■ seuil => à 62 dB(A)



PRÉFET DU CANTAL

DIRECTION  
DÉPARTEMENTALE  
DES TERRITOIRES





Carte de bruit stratégique  
2ème échéance  
Réseau routier national

Carte de type C (nuit)  
Autoroute A75

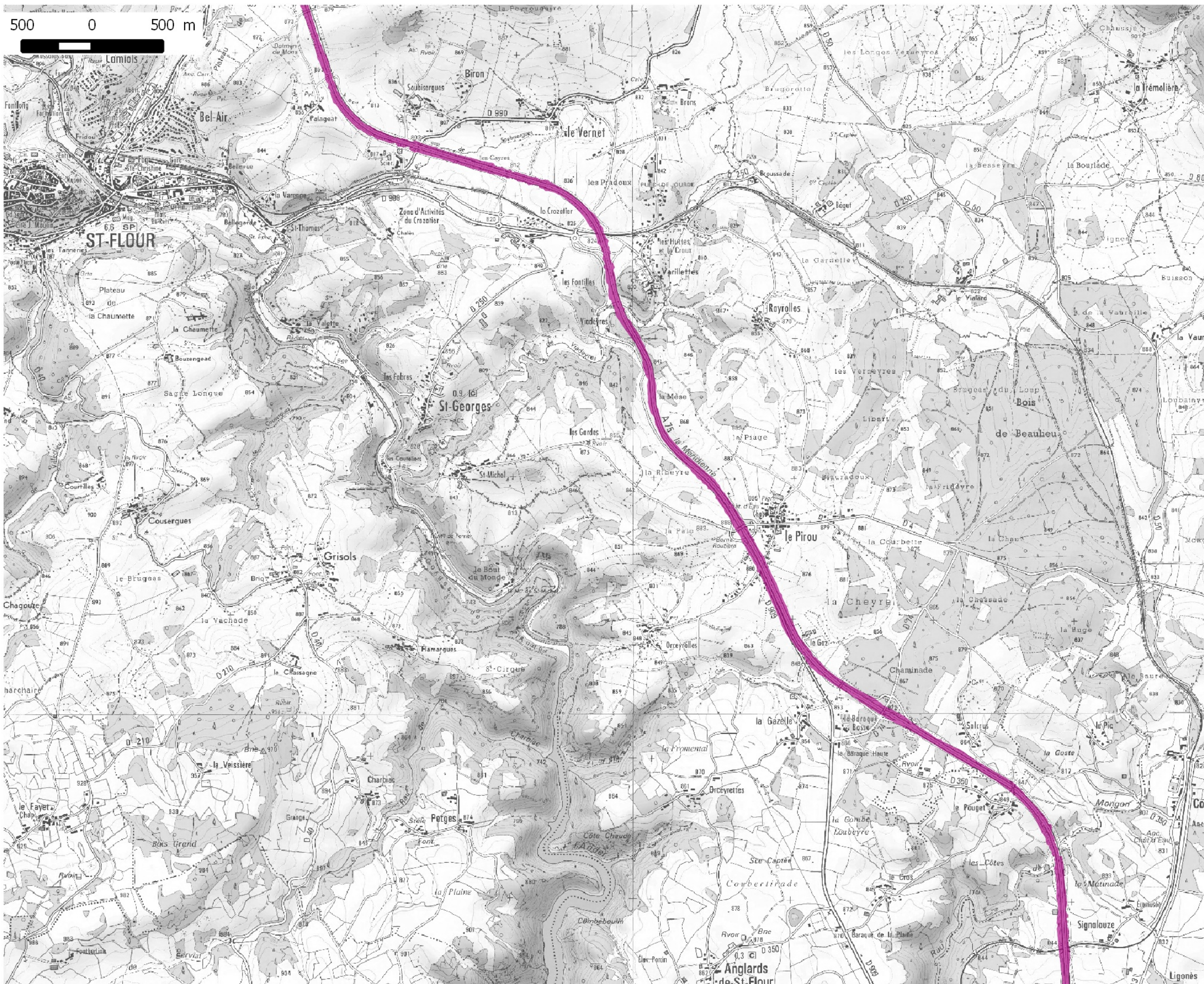
Légende  
seuil => à 62 dB(A)



PRÉFET DU CANTAL

DIRECTION  
DÉPARTEMENTALE  
DES TERRITOIRES






500 0 500 m

# Carte de bruit stratégique 2ème échéance Réseau routier national

Carte de type C (nuit)  
Autoroute A75

## Légende

 seuil => à 62 dB(A)

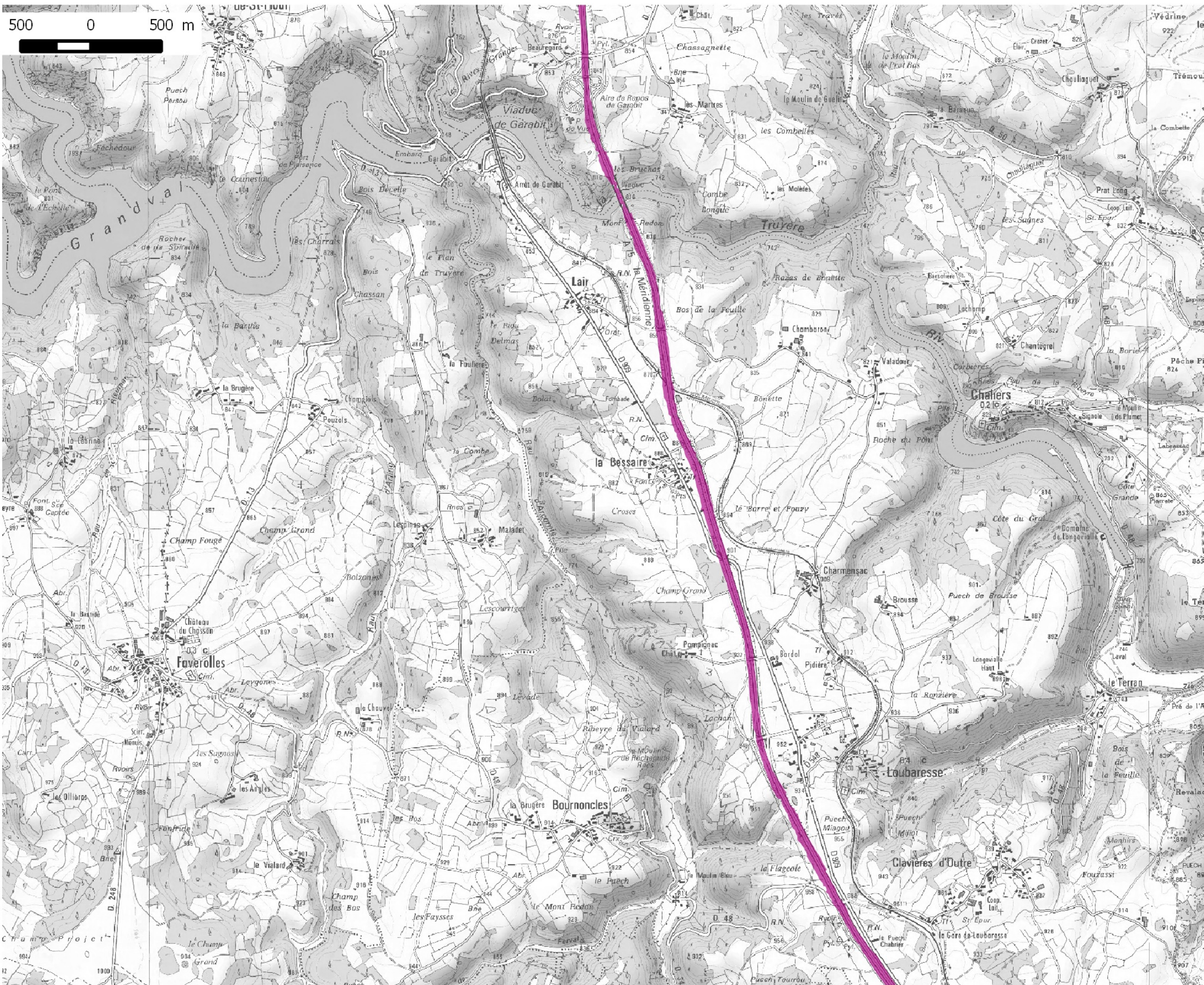


**PRÉFET DU CANTAL**

DIRECTION  
DÉPARTEMENTALE  
DES TERRITOIRES




500 0 500 m



# Carte de bruit stratégique 2ème échéance Réseau routier national

Carte de type C (nuit)  
Autoroute A75

## Légende

 seuil => à 62 dB(A)

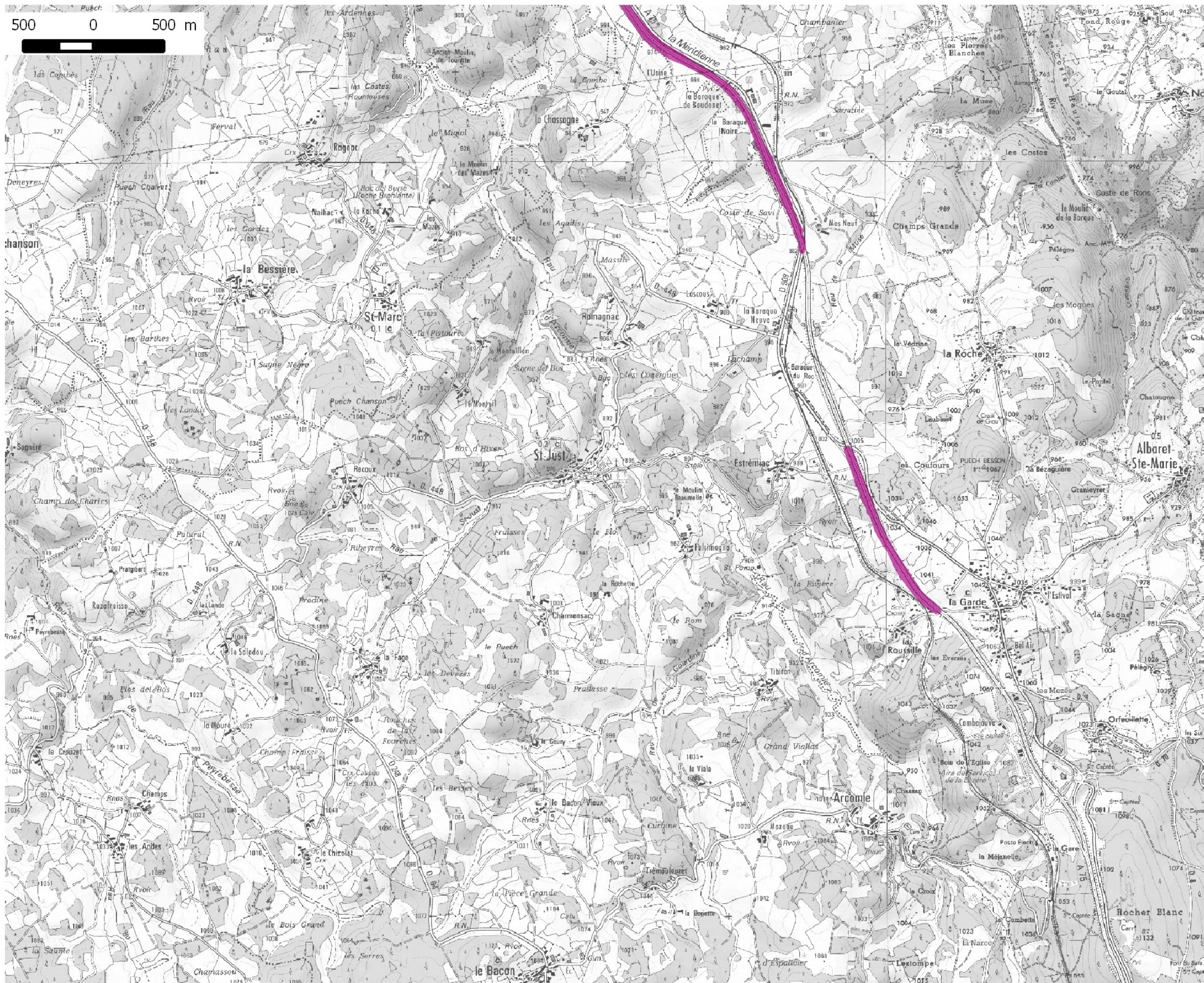


**PRÉFET DU CANTAL**

DIRECTION  
DÉPARTEMENTALE  
DES TERRITOIRES




500 0 500 m



# Carte de bruit stratégique 2ème échéance Réseau routier national

Carte de type C (nuit)  
Autoroute A75

## Légende

 seuil => à 62 dB(A)



**PRÉFET DU CANTAL**

**DIRECTION  
DÉPARTEMENTALE  
DES TERRITOIRES**